



LANDRATSAMT
BODENSEEKREIS

Umsetzungskonzept Gewässerschutz und Pflanzenschutzmittel in der Obstregion Bodensee

IGKB- und IBK-U-Fachsymposium <<Pflanzenschutzmittel und
Gewässerschutz>> am 31.05.2022, GZH Friedrichshafen

Hermann Gabele, Leiter des Landwirtschaftsamtes



Gliederung des Vortrags

- 1. Ausgangssituation 2016/2017**
- 2. Rechtliche Vorgaben**
- 3. Ziele**
- 4. Umsetzungskonzept**
 - **Abgestimmtes Vorgehen**
 - **Abdriftminderung**
 - **Betroffenheitsanalysen (Fläche, Nutzungsarten, Betriebe)**
 - **Kommunikation**
 - **Fachrechtskontrollen Gewässerabstandsaufgaben**
- 5. Zusammenfassung**



1. Ausgangssituation 2016/2017



Foto: Landratsamt Bodenseekreis



1. Ausgangssituation 2016/2017

- 1. Ökologische Verarmung kleiner Bäche im Bodenseekreis**
- 2. Untersuchung in der Schweiz: „Kleine Bäche mit Pflanzenschutzmitteln belastet“**
- 3. Nichtbeachtung von Pflanzabständen gegenüber Gewässern**
- 4. Nichtbeachtung von Gewässerschutzabständen (NW-Auflagen) bei der Anwendung von Pflanzenschutzmitteln (Abstände, Abdriftminderungsgrad)**



1. Ausgangssituation 2016/2017

- Mai 2017 Stuttgarter Nachrichten: „Bodenseeregion - Aus den Bächen verschwinden die Tiere“
- Juli 2017 Naturschutzverband: Artenrückgang, Pestizidrückstände in Gewässern im Bodenseeraum
- Juli 2017 Bündnis 90/ Die Grünen Bundestag: Artenverluste in Kleingewässern in Deutschland – Situation, Ursachen, Gegenmaßnahmen



2. Rechtliche Vorgaben

1. **EU-Wasserrahmenrichtlinie** (Erreichung eines guten ökologischen Gewässerzustands bis spätestens 2027)
2. **§ 68b Wassergesetz Baden-Württemberg** (keine Errichtung von baulichen und sonstigen Anlagen im 10 m-Gewässerrandstreifen, seit 01.01.1996)
3. **§ 38 Wasserhaushaltsgesetz** (keine Neupflanzung nicht standortgerechter Bäume und Sträucher im 10 m-Gewässerrandstreifen, seit 01.03.2010, Bund 5 m, BW auf 10 m erweitert)
4. **§ 29 Wassergesetz Baden-Württemberg** (keine Anwendung von Dünge- und Pflanzenschutzmitteln im 5 m-Gewässerrandstreifen seit 01.01.2014)
5. **Pflanzenschutzgesetz, PflanzenschutzanwendungsVO** (Gewässerschutzabstände bei der Anwendung von Pflanzenschutzmitteln bis zu 20 m je nach Wirkstoff und Grad der Abdriftminderung)



3. Ziele

1. **Beachtung von Gewässerschutzvorschriften bei der Anwendung von Pflanzenschutzmitteln**
2. **Erreichung eines guten ökologischen Zustands von Oberflächengewässern**



4. Umsetzungskonzept

- 1. Umstellung auf 90 % Abdriftminderung**
- 2. Einhaltung von Gewässerschutzauflagen bei der Anwendung von Pflanzenschutzmitteln**
- 3. Rückbau von Gerüstanlagen/ Hagelschutznetzen innerhalb des 10 m-Gewässerrandstreifens**
- 4. Ökologische Aufwertung von Gewässerrandstreifen**



4. Umsetzungskonzept - abgestimmtes Vorgehen

- 1. Abstimmung mit Regierungspräsidium als höherer Wasser- und Landwirtschaftsbehörde**
- 2. Einrichtung einer Koordinierungsgruppe „Pflanzenschutz/ Gewässerschutz in Raumkulturen“**
- 3. Abstimmung mit Landkreisen Konstanz und Ravensburg**
- 4. Bodenseekreis in der Vorreiterrolle**



4. Umsetzungskonzept - Abdriftminderung 2017/18

- 1. Schulung von Landwirten in Umrüstung auf abdriftmindernde Düsenteknik**
- 2. Umrüstung von Bestandssprühgeräten**
- 3. Förderung von neuen Sprühgeräten mit mindestens 90 % Abdriftminderung**



4. Umsetzungskonzept - Betroffenheitsanalyse 2017/18

Forschungs- und Entwicklungsvereinbarung

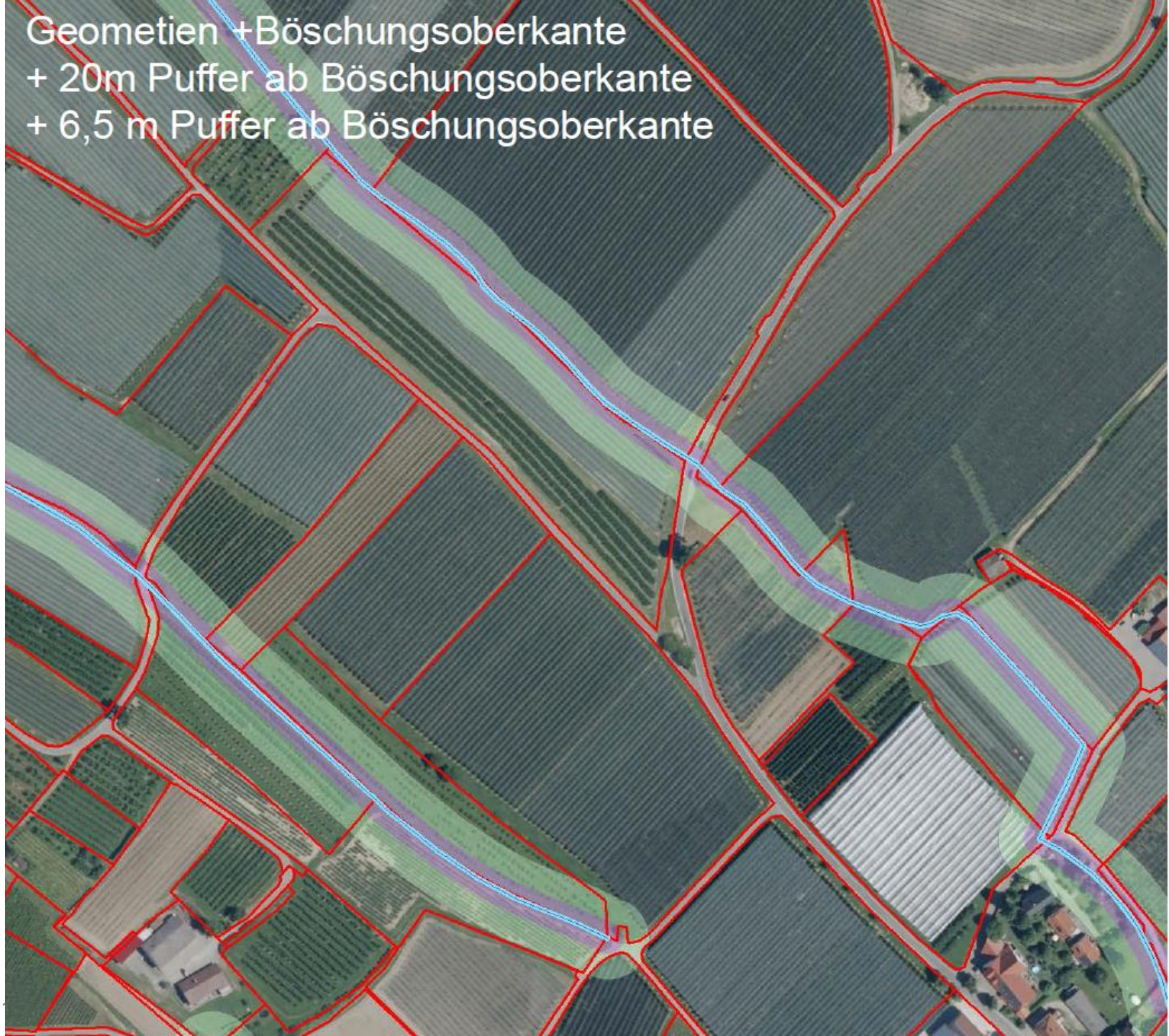
**über die Auswertung von Raumkulturflächen innerhalb von
Gewässerschutzabstandsflächen aller Gewässer in den Landkreisen
Konstanz, Ravensburg und Bodenseekreis auf der Grundlage von Daten
des Gemeinsamen Antrags, von aktuellen hochauflösenden Luftbildern
und von Gewässerkarten und Erarbeitung eines hot spot-Managements**

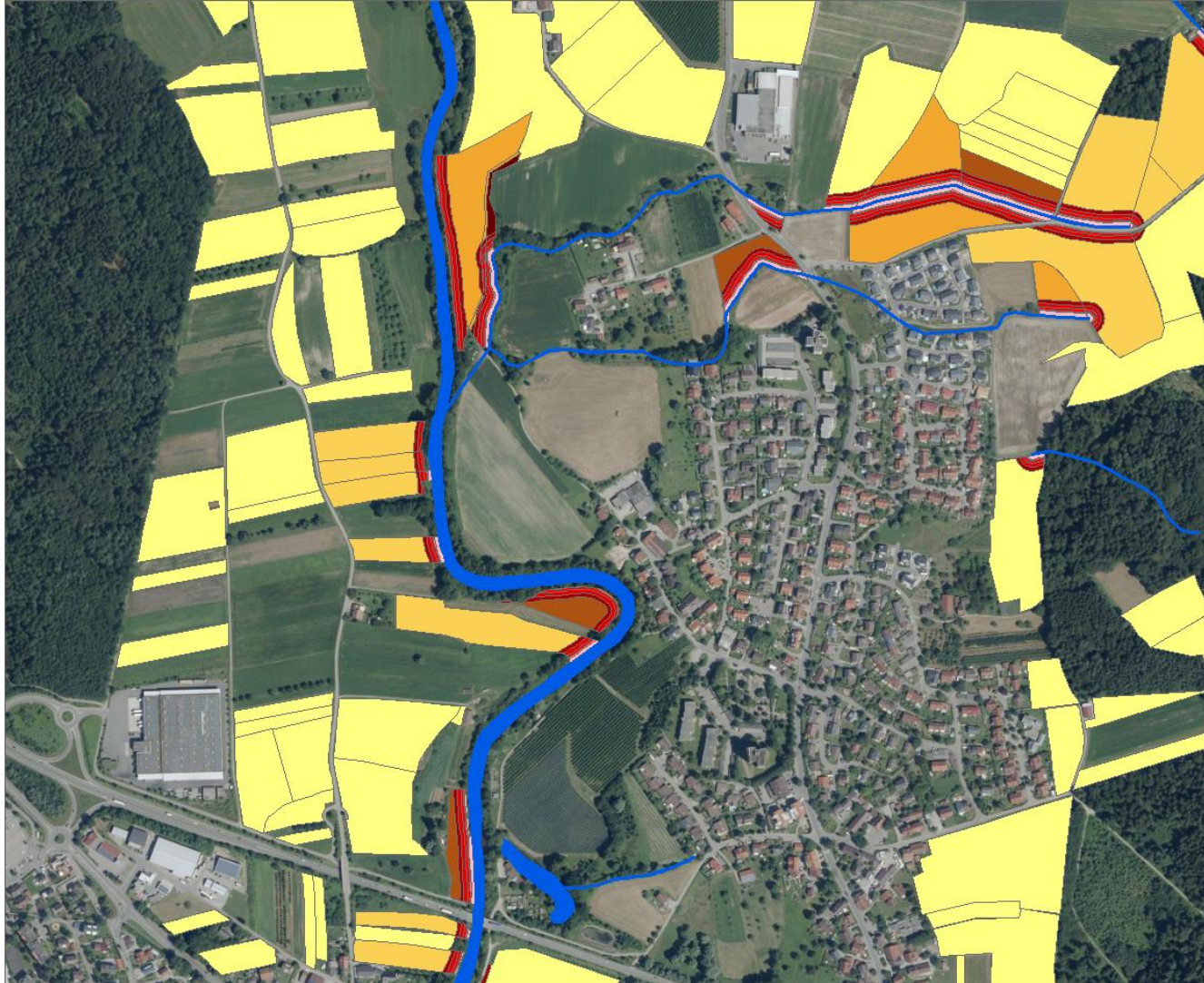
zwischen

Bundesforschungsinstitut für Kulturpflanzen JKI

und Landratsamt Bodenseekreis

Geometrien + Böschungsoberkante
+ 20m Puffer ab Böschungsoberkante
+ 6,5 m Puffer ab Böschungsoberkante







4. Umsetzungskonzept – Betroffenheitsanalyse nach Fläche

Raumkulturfläche innerhalb von Gewässerschutzabständen in der Bodenseeregion ¹⁾											
Stand 17.05.2018	Bodenseeregion ¹⁾ insgesamt										
	nach korrigiertem AWGN-Gewässernetz ³⁾										
Gewässerschutzabstand ²⁾	5 m		6,5 m		10 m		15 m		20 m		Raumkulturfläche insgesamt
	ha	%	ha	%	ha	%	ha	%	ha	%	
Raumkulturfläche	79	0,7%	103	0,9%	164	1,4%	262	2,3%	368	3,2%	11.448
darunter Intensivobstanlagenfläche	68	0,7%	89	1,0%	142	1,5%	226	2,4%	317	3,4%	9.358
Hopfenanlagenfläche	7	0,5%	10	0,7%	16	1,2%	27	2,0%	38	2,8%	1.336
Rebanlagenfläche	2	0,4%	2	0,4%	3	0,5%	5	0,9%	7	1,2%	564
Sonstige Raumkulturfläche	1	0,5%	2	1,1%	3	1,6%	4	2,1%	6	3,2%	189



4. Umsetzungskonzept – Betroffenheitsanalyse Nutzungsart

Wasserabstände Pflanzenschutz Weinbau Mögliche Mittel NW 605-1, nur gängigste Produkte												
Abdriftkl.	50%				75%				90%			
Abstand	5 m	10 m	15 m	20 m	5 m	10 m	15 m	20 m	5 m	10 m	15 m	20 m
Peronospora	Mildicut Profiler Veriphos	Mildicut Profiler Veriphos Frutogard Cueva Curprozin Funguran Sanvino	Mildicut Profiler Veriphos Frutogard Cueva Cuprozin Funguran Sanvino Cuproxat DelanWG Folpan 80 Aktuan Forum G. Vino Star	Mildicut Profiler Veriphos Frutogard Cueva Cuprozin Funguran Sanvino Cuproxat DelanWG Folpan 80 Aktuan Forum G. Vino Star	Mildicut Profiler Veriphos Frutogard Cueva Cuprozin	Mildicut Profiler Veriphos Frutogard Cueva Cuprozin Funguran Sanvino Cuproxat DelanWG Folpan 80 Aktuan Forum G. Vino Star	Mildicut Profiler Veriphos Frutogard Cueva Cuprozin Funguran Sanvino Cuproxat DelanWG Folpan 80 Aktuan Forum G. Vino Star	Mildicut Profiler Veriphos Frutogard Cueva Cuprozin Funguran Sanvino Cuproxat DelanWG Folpan 80 Aktuan Forum G. Vino Star	Mildicut Profiler Veriphos Frutogard Cueva Cuprozin Funguran Sanvino Cuproxat DelanWG Folpan 80 Aktuan Forum G. Vino Star Orvego	Mildicut Profiler Veriphos Frutogard Cueva Cuprozin Funguran Sanvino Cuproxat DelanWG Folpan 80 Aktuan Forum G. Vino Star Orvego	Mildicut Profiler Veriphos Frutogard Cueva Cuprozin Funguran Sanvino Cuproxat DelanWG Folpan 80 Aktuan Forum G. Vino Star Orvego Enervin Polyram Dithane	Mildicut Profiler Veriphos Frutogard Cueva Cuprozin Funguran Sanvino Cuproxat DelanWG Folpan 80 Aktuan Forum G. Vino Star Orvego Enervin Polyram Dithane Vincare Melody C
Oidium	Schwefel Kumar Vitisan Sercadis Flint Collis Dynali Vento P. Systhane Topas	Schwefel Kumar Vitisan Sercadis Flint Collis Dynali Vento P. Systhane Topas Talendo Cueva Luna Exp.	Schwefel Kumar Vitisan Sercadis Flint Collis Dynali Vento P. Systhane Topas Talendo Cueva Luna Exp.	Schwefel Kumar Vitisan Sercadis Flint Collis Dynali Vento P. Systhane Topas Talendo Cueva Luna Exp.	Schwefel Kumar Vitisan Sercadis Flint Collis Dynali Vento P. Systhane Topas Talendo Cueva Luna Exp.	Schwefel Kumar Vitisan Sercadis Flint Collis Dynali Vento P. Systhane Topas Talendo Cueva Luna Exp.	Schwefel Kumar Vitisan Sercadis Flint Collis Dynali Vento P. Systhane Topas Talendo Cueva Luna Exp.	Schwefel Kumar Vitisan Sercadis Flint Collis Dynali Vento P. Systhane Topas Luna Exp. Talendo Cueva Luna Exp.	Schwefel Kumar Vitisan Sercadis Flint Collis Dynali Vento P. Systhane Topas Talendo Cueva Luna Exp.	Schwefel Kumar Vitisan Sercadis Flint Collis Dynali Vento P. Systhane Topas Talendo Cueva Luna Exp.	Schwefel Kumar Vitisan Sercadis Flint Collis Dynali Vento P. Systhane Topas Talendo Cueva Luna Exp.	Schwefel Kumar Vitisan Sercadis Flint Collis Dynali Vento P. Systhane Topas Talendo Cueva Luna Exp.



4. Umsetzungskonzept – Betroffenheitsanalyse Nutzungsart

- 1. Flächenmäßige Betroffenheit bei 20 m Gewässerabstand**
 - **368 ha Raumkulturen insg. Landkreise KN, RV, BSK**
 - **3,2 % von 11.448 ha Raumkulturfläche insgesamt**
- 2. Applikationsfolgen im Hopfenbau und Weinbau möglich bis 5 m Gewässerabstand im Tafelobstbau bis 20 m**



4. Umsetzungskonzept – Betroffenheitsanalyse Nutzungsart

3. Applikationsfolgen für Öko- und IP-Obstbau nach Dr. Scheer ermöglichen Qualitätsobstbau bis 10 m Gewässerabstand

Flächenmäßige Betroffenheit sinkt im Bodenseekreis

- **von 223 ha Obstanlagen (3,3 % von 6.823 ha Obstanlagen)**
- **auf 100 ha (1,5 % von 6.823 ha Obstanlagen)**



4. Umsetzungskonzept – Betriebliche Betroffenheitsanalyse

- 1. Rund 50 % der Obstbaubetriebe mit Obstanlagen im 10 m Gewässerabstand**
- 2. Ø 2,4 Ar Obstanlage im 10 m Gewässerabstand je Betrieb**
- 3. Ø 2 bis 3 Flurstücke, Einzelfälle > 10 Flurstücke**
- 4. Einzelfälle > 1 ha im 10 m Gewässerabstand**



4. Umsetzungskonzept – Kommunikation

- 1. Information von Verbänden/ Vermarktungsorganisationen**
- 2. Erarbeitung Merkblatt Abdriftminderung mit allen Beratungsträgern**
- 3. Rundschreiben über Verbände**
- 4. Fünf direkte Anschreiben an die Bewirtschafter von Obstanlagen im Gewässerrandstreifen**
- 5. Befragung der Bewirtschafter von Obstanlagen im Gewässernähe**



4. Umsetzungskonzept – Kommunikation

5 VLF-Rundschreiben (nur Bodenseekreis)

55 Informationsveranstaltungen (nur Bodenseekreis)

1. Anschreiben an Obstbauern mit Obstanlagen am Gewässer

- Erläuterung wasser- und pflanzenschutzrechtlicher Vorschriften
- Definitionen Gewässer nach Pflanzenschutzrecht, Wasserrecht
- Link Kartendienst der LUBW: Gewässer zweiter Ordnung
- Sanktionierung Bußgeldverfahren und Cross Compliance
- Anzustreben flächendeckende Abdriftminderung um 90 %



4. Umsetzungskonzept – Kommunikation

2. Anschreiben an Obstbauern mit Obstanlagen am Gewässer

- FAQs zu Pflanzenschutz und Gewässerschutz
- Liste der Obstanlagen im 20 m Gewässerabstand
- Beratungsangebot durch Gewässereinstufungsteams
- Keine Neuanlage von Raumkulturen im 10 m-Gewässerabstand
- Verbot des Verdolens von Oberflächengewässern



4. Umsetzungskonzept – Kommunikation

3. Anschreiben an Obstbauern mit Obstanlagen am Gewässer

- Abschluss der Kartierung von Gewässern 2. Ordnung (blau) und Gewässer im Sinne des Pflanzenschutzrechts (türkis)
- Kontaktdaten Gewässerberatungsteams
- Pflanzenschutz-Applikationsfolgen nach Dr. Scheer für Öko- und IP-Obstbau ab 10 m Gewässerabstand
- FAQ aktualisiert um Rechtsfragen zum Gewässerschutz
- Projekt ökologische Aufwertung von Gewässerrandstreifen



4. Umsetzungskonzept – Kommunikation

4. Anschreiben an Obstbauern mit Obstanlagen am Gewässer

- Mit den zuständigen Ministerien abgestimmtes Gesamtkonzept
 1. Entfernung von Obstbäumen im 10 m-Gewässerrandstreifen bis 31.12.2021/ Pflanzverbot für neue Obstbäume
 2. Beachtung der Gewässerschutz-Auflagen
 3. Rückbau von Gerüstanlagen und Hagelschutznetzen bis 31.12.2029
 4. Ökologische Aufwertung von Gewässerrandstreifen



4. Umsetzungskonzept – Kommunikation

5. Anschreiben an Obstbauern, die trotz Fristablauf Obstbäume im 10 m-Gewässerabstand noch nicht gerodet haben

- Anhörung
- Ankündigung Rodungs-Anordnung
- Fristsetzung mit Anordnung Zwangsgeld



4. Umsetzungskonzept - Fachrechtskontrollen Gewässerschutzabstände

- 1. Fachrechtskontrollen auf Einhaltung von
Gewässerschutzauflagen bei Obstanlagen**
- 2. Risikoorientierte Stichprobenauswahl**
- 3. Ordnungswidrigkeitenverfahren**
- 4. Rückläufige Verstöße**



5. Zusammenfassung - Was haben wir erreicht?

- 1. Koordinierte Vorgehensweise**
- 2. Flächendeckende Verbreitung von 90 % Abdriftminderung bei Raumkulturen in Gewässernähe**
- 3. Überwiegende Beseitigung der Intensiv-Obstbäume im 10 m-Gewässerrandstreifen**
- 4. Überwiegende Einhaltung von Gewässerabstandsauflagen**
- 5. Zulassung von Abdrift mindernden Seitenschutznetzen bei der Zulassung von Pflanzenschutzmitteln durch JKI**
- 6. Förderung von Anlagen zur rückstandslosen Beseitigung von Pflanzenschutzreinigungswasser**
- 7. Erste Schritte zur ökologischen Gewässerentwicklung**



5. Zusammenfassung - Was steht noch aus?

- 1. Beseitigung restlicher Plantagen-Obstbäume im 10 m-Gewässerrandstreifen**
- 2. Flächendeckende Einhaltung von Gewässerabstandsauflagen**
- 3. Rückbau von Hagelschutz- und Gerüstanlagen im 10 m-Gewässerrandstreifen bis zum 31.12.2029**
- 4. Ökologisierung von Gewässerrandstreifen**



5. Zusammenfassung - Ausblick

Biodiversitätsstärkungsgesetz vom 23.07.2020

- 1. Ausweitung des Pestizidverbots auf intensiv landwirtschaftlich genutzte Flächen in Naturschutzgebieten**
(Neufassung § 34 NatSchG)
- 2. Reduktion des Einsatzes chemisch-synthetischer Pflanzenschutzmittel bis zum Jahr 2030 um 40 bis 50 % der Menge** (neuer § 17b LLG)
- 3. Erhöhung des Anteils ökologisch bewirtschafteter Flächen bis zum Jahr 2030 auf 30 bis 40 %** (neuer § 17a LLG)



LANDRATSAMT
BODENSEEKREIS



Foto: Landratsamt Bodenseekreis

Vielen Dank für Ihre Aufmerksamkeit!